



PROPOSITION CONCERNANT LA STATION GO PARK LAWN

Consultation publique no.1 / 25 juin 2020

BIENVENUE

Lors de cette réunion, vous découvrirez les améliorations potentielles du transport en commun dans la région et nous vous présenterons la nouvelle station GO qui est proposée.

CE QUI SERA DISCUTÉ

- Aperçu de la station GO proposée
- Processus d'évaluation environnementale
- Études en cours d'achèvement
- Comment nous faire parvenir vos commentaires

VOUS POUVEZ PARTICIPER EN

- Écoutant la présentation de la consultation publique, et/ou
- Soumettant vos questions via courriel ou la plateforme Q&A (questions-réponses) à engage.2150lakeshore.com/transitea



STATION GO PARK LAWN PROPOSÉE APERÇU DU PROJET

- FCR (Park Lawn) Corporation a proposé l'ajout d'une station GO le long du corridor ferroviaire Lakeshore Ouest, entre les stations Mimico et Exhibition.
- La nouvelle station GO proposée viendrait compléter le développement à usage mixte axé sur le transport en commun de First Capital situé au 2150 boulevard Lake Shore Ouest.
- GO Transit exploite présentement des services de train le long du corridor Lakeshore Ouest, de la station Union, à Toronto, à Niagara Falls et à Harbour West, à Hamilton.
- Tel que prescrit par le Règlement de l'Ontario 231/08 en vertu de la *Loi sur les évaluations environnementales*, à l'aide du Processus d'évaluation du projet de transport en commun une évaluation environnementale sera complétée.
- Il est proposé de construire une nouvelle station GO Park Lawn dans le cadre du programme Transit Oriented Communities, qui vise à fournir une infrastructure de transport en commun en tirant parti des investissements de tiers afin de connecter plus de personnes aux emplois et au logement.
- La station proposée comprendrait un bâtiment entièrement accessible à partir de la station GO Park Lawn, qui sera détenu et exploité par Metrolinx, comprenant des connexions de haute qualité au transport en commun local.

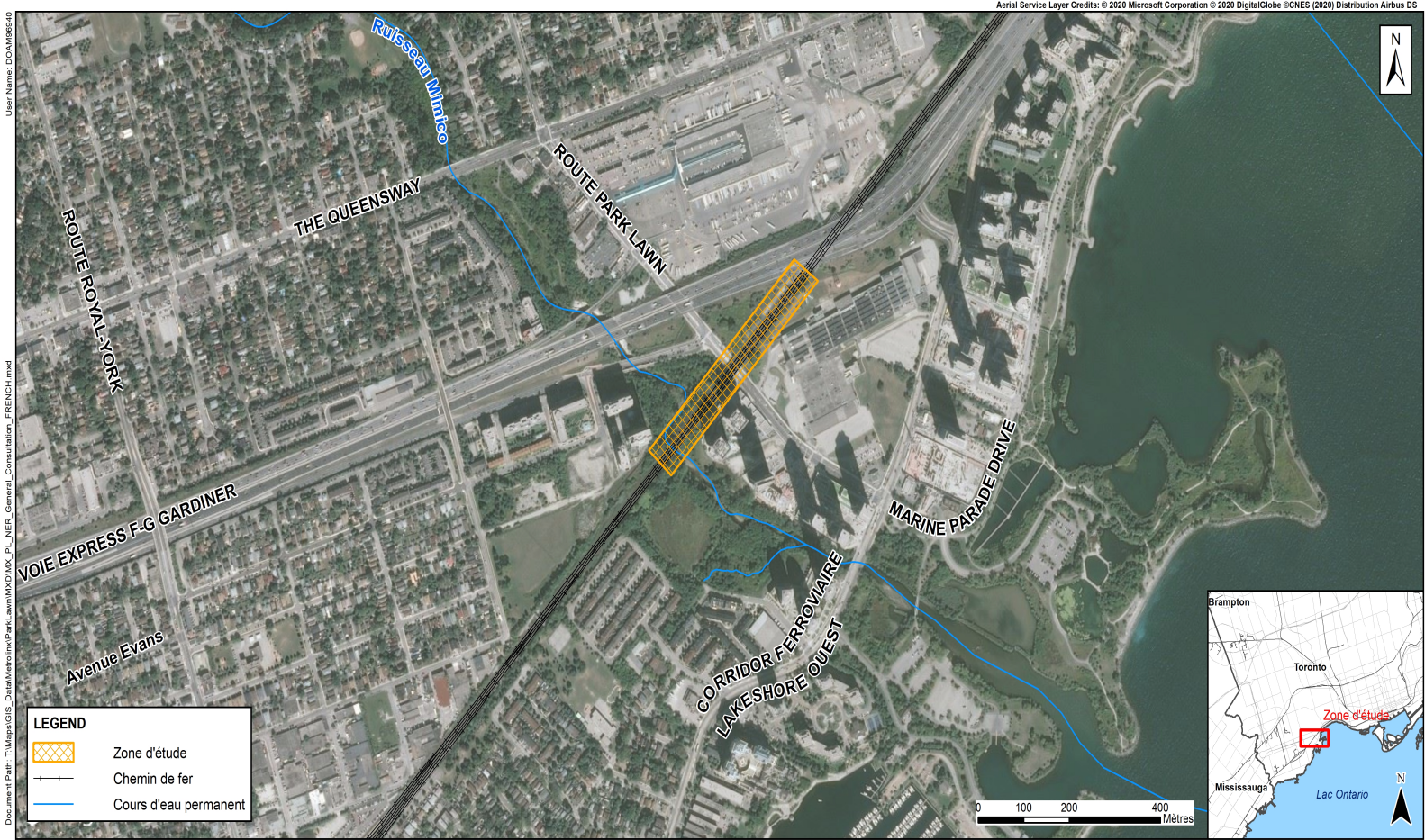


STATION GO PARK LAWN CORRIDOR LAKESHORE OUEST

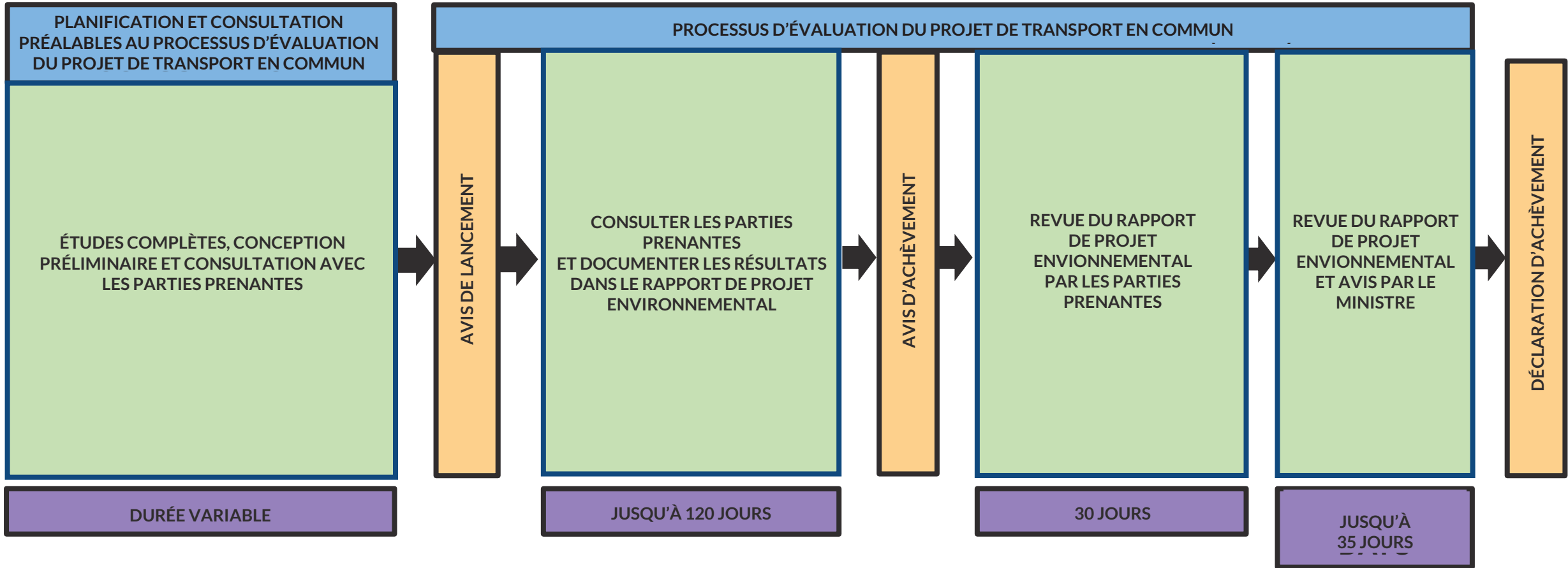


STATION GO PARK LAWN

ZONE D'ÉTUDE



PROCESSUS D'ÉVALUATION DU PROJET DE TRANSPORT EN COMMUN



VOUS ÊTES ICI

QU'ÉVALUONS-NOUS?

- Déterminer les conditions environnementales existantes et évaluer l'importance de leurs caractéristiques spécifiques.
- Identifier et documenter les effets potentiels du projet sur ces caractéristiques spécifiques.
- Recommander des mesures appropriées d'atténuation, de compensation, de stratégies de surveillance et d'études futures.
- Les prochaines diapositives présenteront l'état des études en cours.

ENVIRONNEMENT NATUREL

- Flore
- Faune
- Poissons et leur habitat
- Zones sensibles
- Espèces menacées

ENVIRONNEMENT SOCIO-ÉCONOMIQUE

- Utilisations existantes et prévues du territoire à l'étude
- Développements

ENVIRONNEMENT CULTUREL

- Patrimoine bâti
- Paysage du patrimoine culturel
- Archéologie

TECHNIQUE

- Qualité de l'air
- Bruit et vibrations
- Transport

ENVIRONNEMENT NATUREL

CONSTATS INITIAUX

- Aucune espèce ou végétation menacées identifiées sur le territoire à l'étude.
- Le ruisseau Mimico abrite une grande variété de poissons.
- La classification écologique initiale des terres comprend 9 écosites terrestres, 1 écosite en zone humide et 1 écosite aquatique.
- La zone d'étude abrite probablement des coyotes, des marmottes, des ratons laveurs, des tamias et des écureuils gris et roux.
- Les petits boisés ont le potentiel de fournir un habitat aux espèces d'oiseaux des bois.

TRAVAIL SUR LE TERRAIN EN ATTENTE

- Relevés sur les oiseaux nicheurs et oiseaux menacés
- Enquêtes sur les plantes vasculaires et les espèces végétales menacées
- Inventaire sur les chicots de chauve-souris
- Relevés des habitats aquatiques et des poissons





PROFIL SOCIO-ÉCONOMIQUE ET AMÉNAGEMENT DU TERRITOIRE

TRAVAUX EN COURS

- Caractérisation socio-économique et foncière à moins de 400 m. de la zone d'étude
- Utilisation actuelle et proposée du territoire
- Profil des quartiers
- Revue des données sur la population et l'emploi
- Équipement collectif

TRAVAUX À VENIR

- Améliorations et fonctionnalités du domaine public
- Analyses de sûreté et de sécurité
- Analyses de l'esthétique et du visuel
- Évaluation des effets et l'élaboration de mesures d'atténuation

QUALITÉ DE L'AIR

TRAVAUX EN COURS

- Compilation des données existantes sur la qualité de l'air
- Compilation des facteurs d'émission
- Identification des récepteurs sensibles potentiels

TRAVAUX À VENIR

- Modélisation de la dispersion atmosphérique
- Évaluation des effets et l'élaboration de mesures d'atténuation



BRUIT ET VIBRATIONS

TRAVAUX EN COURS

- Mesure des bruits de référence
- Mesure des vibration de référence
- Identification des récepteurs sensibles potentiels

TRAVAUX À VENIR

- Évaluation du bruit associé aux activités de construction
- Évaluation du bruit associé aux activités d'exploitation
- Évaluation des vibrations associées aux activités de construction
- Évaluation des vibrations associées aux activités d'exploitation
- Atténuation du bruit et des vibrations





ENVIRONNEMENT CULTUREL PATRIMOINE BÂTI

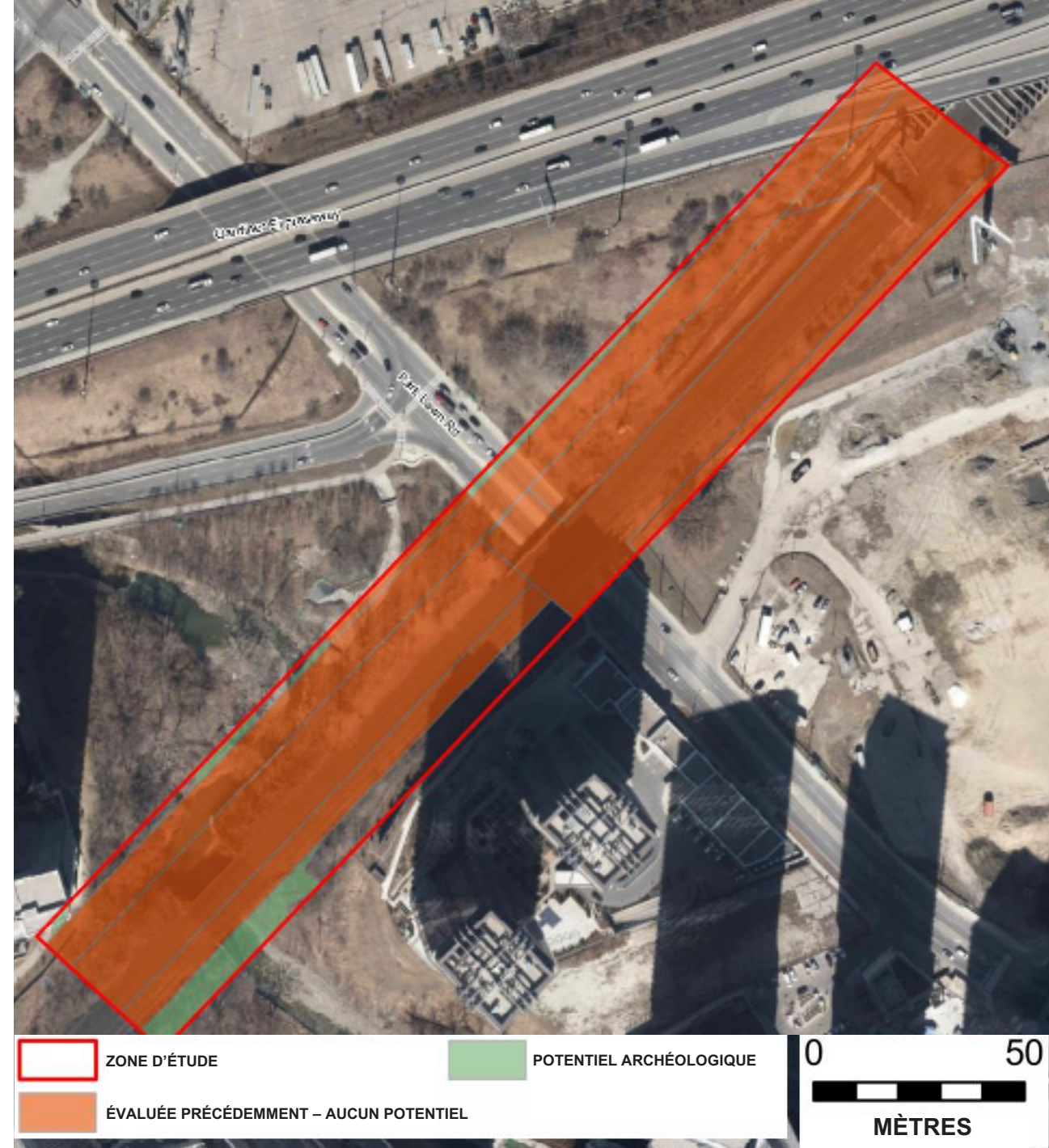
CONSTATS INITIAUX

- Le château d'eau est identifié comme une ressource du patrimoine culturel
- Aucune propriété à l'intérieur ou à proximité de la zone d'étude n'a été désignée par la Ville de Toronto ou par le gouvernement provincial comme propriété patrimoniale
- Aucune servitude de conservation du patrimoine ne se trouve à l'intérieur ou à proximité de la zone d'étude

ARCHÉOLOGIE

CONSTATS INITIAUX

- Des études antérieures ont révélé que certaines parties de la zone d'étude sont identifiées comme zones à fortes perturbations, ainsi qu'une petite zone potentiellement archéologique près du ruisseau Mimico.





TRANSPORT

TRAVAUX EN COURS

- Revue de la politique de planification
- Établissement des conditions de transport existantes
- Revue d'achalandage pour la station GO proposée
- Revue des études de circulation associées au processus de planification secondaire de Park Lawn – Lake Shore et du Plan directeur de Park Lawn – Lake Shore Transportation
- Revue des modifications du réseau de transport à court et à long terme

PROCHAINES ÉTAPES

Documenter les conditions existantes et l'analyse d'impact (en cours)

Avis de lancement de l'étude et consultation publique no.2 (automne 2020)

Avis d'achèvement de l'étude (hiver 2021)

Revue publique de 30 jours du rapport environnemental du projet (hiver 2021)

Revue ministérielle de 35 jours (printemps 2021)

VOS COMMENTAIRES NOUS INTÉRESSENT

POUR NOUS JOINDRE

- Vos commentaires sont importants afin de consolider ce projet. Partagez vos commentaires sur le site Internet ou par courriel.
- Restez informé(e) en vous inscrivant aux mises à jour par courriel : transitea@2150lakeshore.com
- Visitez le site Internet du projet pour les mises à jour : 2150lakeshore.com/transitea

RÉSUMÉ DE LA CONSULTATION PUBLIQUE

- Tous les commentaires seront enregistrés et un résumé sera affiché sur le site Internet du projet après la réunion.
- Les commentaires et les rétroactions reçus entre le 25 juin 2020 et le 20 juillet 2020 seront inclus dans le compte-rendu de la réunion publique qui sera publié sur le site Internet à la mi-août.

